

תכנון ענף החלב לשנת 2009

פורום מורחב + ועדת תכנון

7.7.2008



מועצת החלב

מאפייני הענף במחצית ראשונה 2008

- ◆ פוטנציאל ייצור של 1.3 מיליארד ליטרים.
- ◆ מגמה של עליה בצריכת חלב ומוצריו (בעיקר מוצרים דלי שומן), אך סך הביקוש בשוק המקומי נמוך מאומדן הייצור.
- ◆ צבירה גדולה של מלאים (אבקת חלב וחמאה).
- ◆ מחירים בנ"ל של חו"ג חלביים נמוכים מהמחירים המקומיים, כתוצאה מכך עולה אטרקטיביות היבוא ופדיון פנוי חלב יורד (50% ממחיר המטרה).
- ◆ רמות אי-ביצוע המכסה בירידה.
- ◆ רמות גבוהות של חריגות מהמכסה.



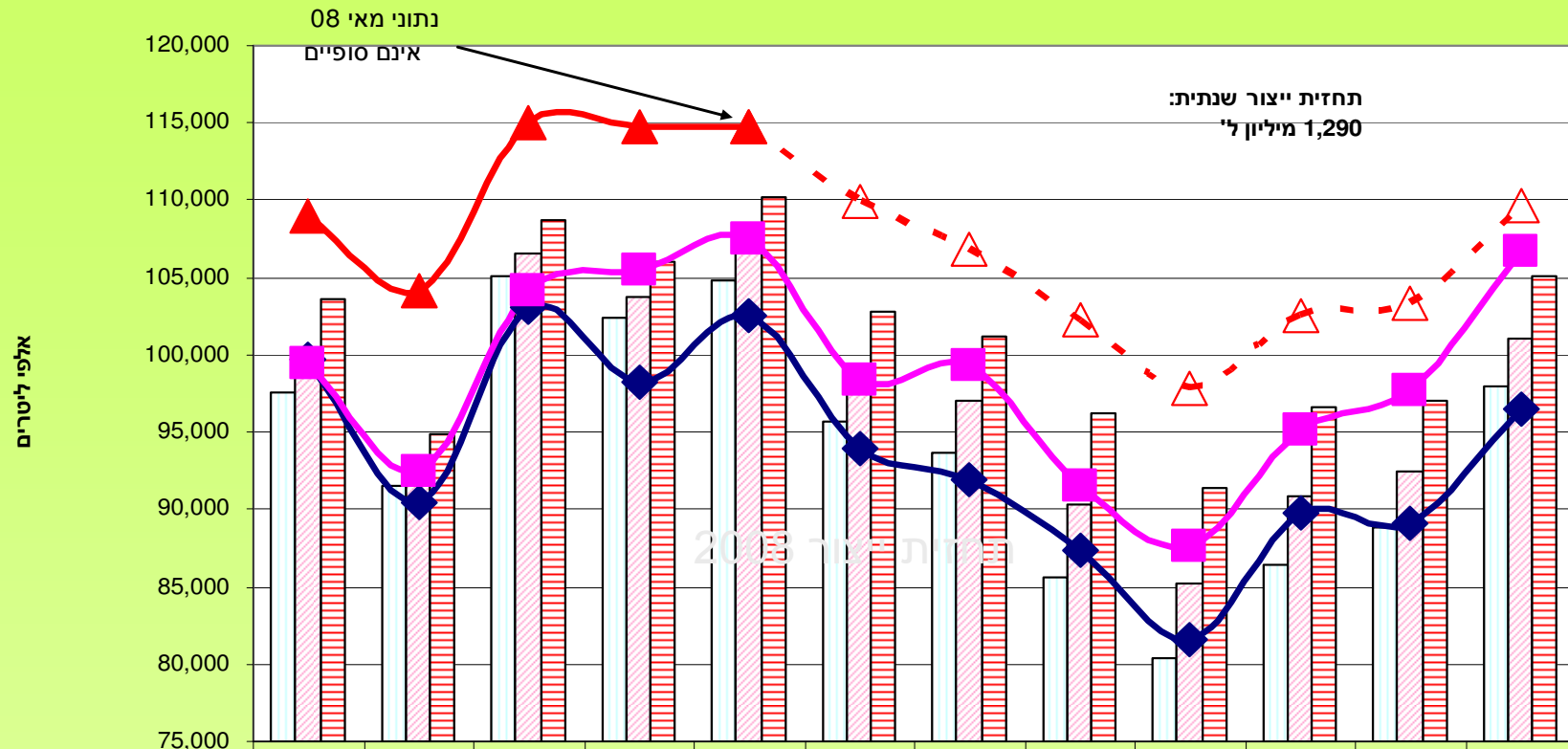
מוצרי חלב בקר

ש"ע חלב גולמי א"ל	חמאה שולחנית טון	גבינות קשות ומותכות טון	גבינות לבנות טון	תוצרת ניגרת ומעדנים א"ל	חלב שתיה ומשקאות א"ל	
1,236,768	6,217	25,210	87,330	164,363	402,276	2006
1,259,650	6,175	26,473	88,177	166,610	405,928	2007
1.85%	-0.68%	5.01%	0.97%	1.37%	0.91%	מגמה 06-07
398,202	2,140	8,410	27,705	52,256	128,690	1-4/2007
416,739	1,916	9,177	29,082	53,817	131,863	1-4/2008
4.7%	-10.5%	9.1%	5.0%	3.0%	2.5%	מגמה 08-07



מועצת החלב

תחזית ייצור 2008



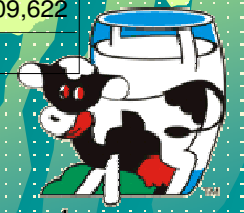
נתוני מאי 08
אינם סופיים

תחזית ייצור שנתית:
1,290 מיליון ל'

אלפי ליטרים

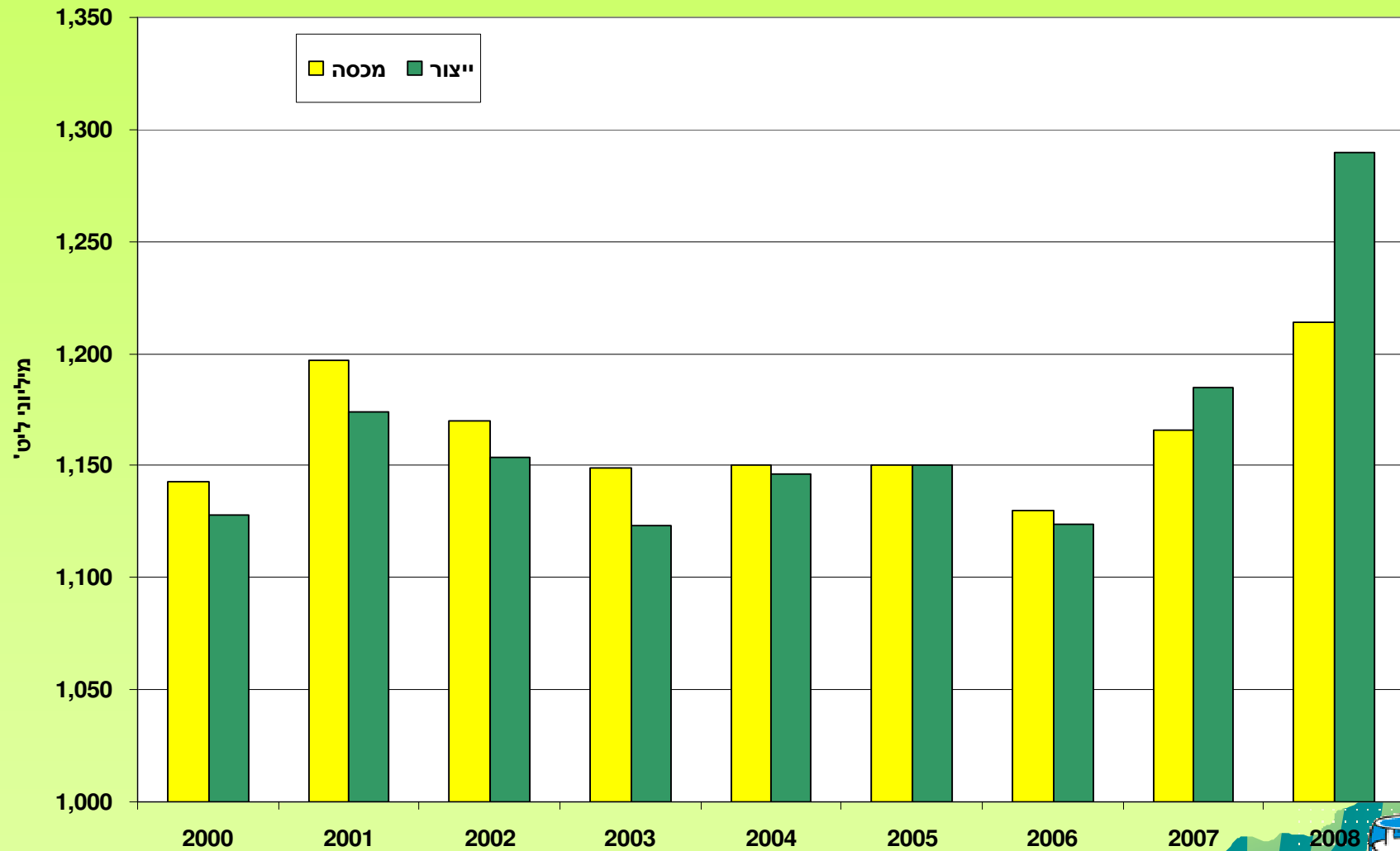
תחזית ייצור 2008

	ינואר	פברואר	מרץ	אפריל	מאי	יוני	יולי	אוגוסט	ספטמבר	אוקטובר	נובמבר	דצמבר
מכסה 06	97,621	91,580	105,079	102,401	104,788	95,684	93,698	85,649	80,336	86,367	88,844	97,955
מכסה 07	100,215	92,869	106,623	103,804	107,040	98,662	97,018	90,318	85,152	90,854	92,509	101,089
מכסה 08	103,625	94,916	108,761	106,049	110,240	102,833	101,201	96,256	91,330	96,571	97,006	105,056
ייצור 06	99,691	90,425	103,135	98,182	102,550	93,973	91,974	87,358	81,532	89,824	89,107	96,510
ייצור 07	99,427	92,517	104,096	105,429	107,517	98,393	99,337	91,514	87,597	95,116	97,765	106,660
תחזית 08					114,726	109,883	106,862	102,294	97,833	102,495	103,408	109,622
ייצור 08	109,014	104,139	115,001	114,810	114,726							



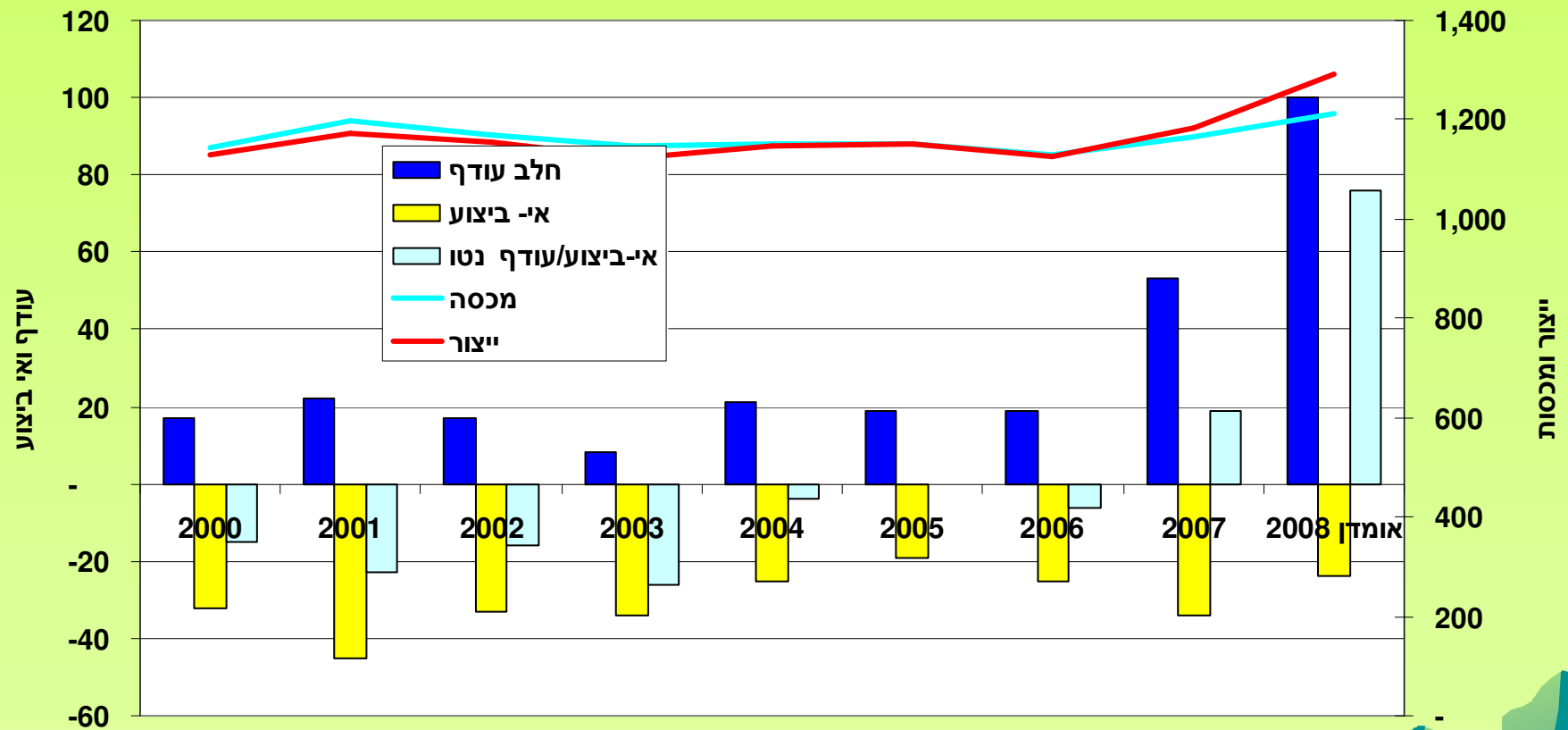
מועצת החלב

ייצור ומכסה



מועצת החלב

חלב עודף ואי ביצוע



מועצת החלב

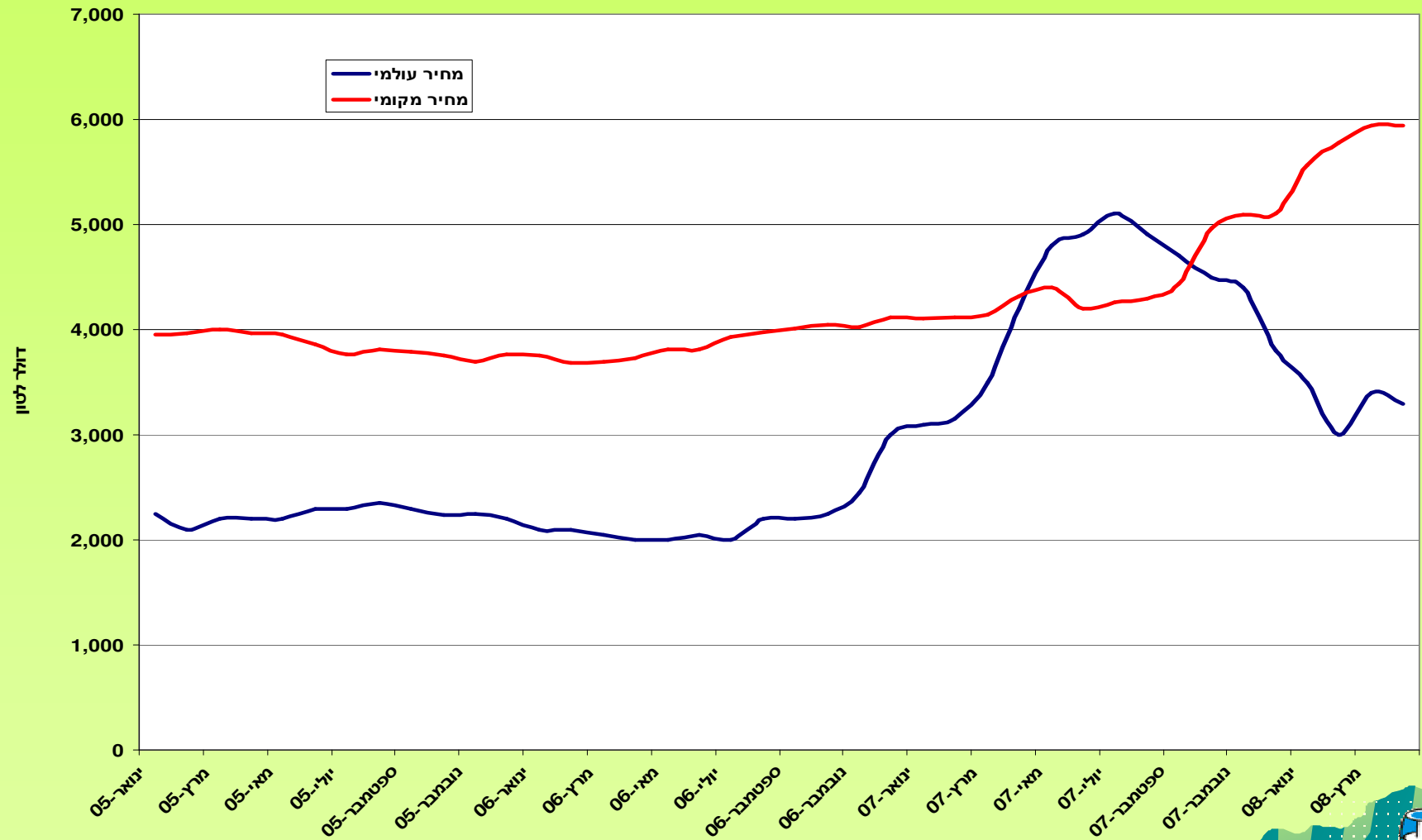
נתוני ייצור חלב בקר א"ל ינואר - אפריל

ארצי	מכסה	מכסה לתקופה	ייצור	חריגה	אי ביצוע	חריגה נטו
2007	1,166,143	403,507	401,469	14,005	16,042	-2,037
2008	1,214,019	413,409	442,964	40,689	11,135	29,554
מגמה	4.11%	2.45%	10.34%	190.54%	-30.59%	
הפרש	47,875	9,903	41,494	26,685	-4,907	



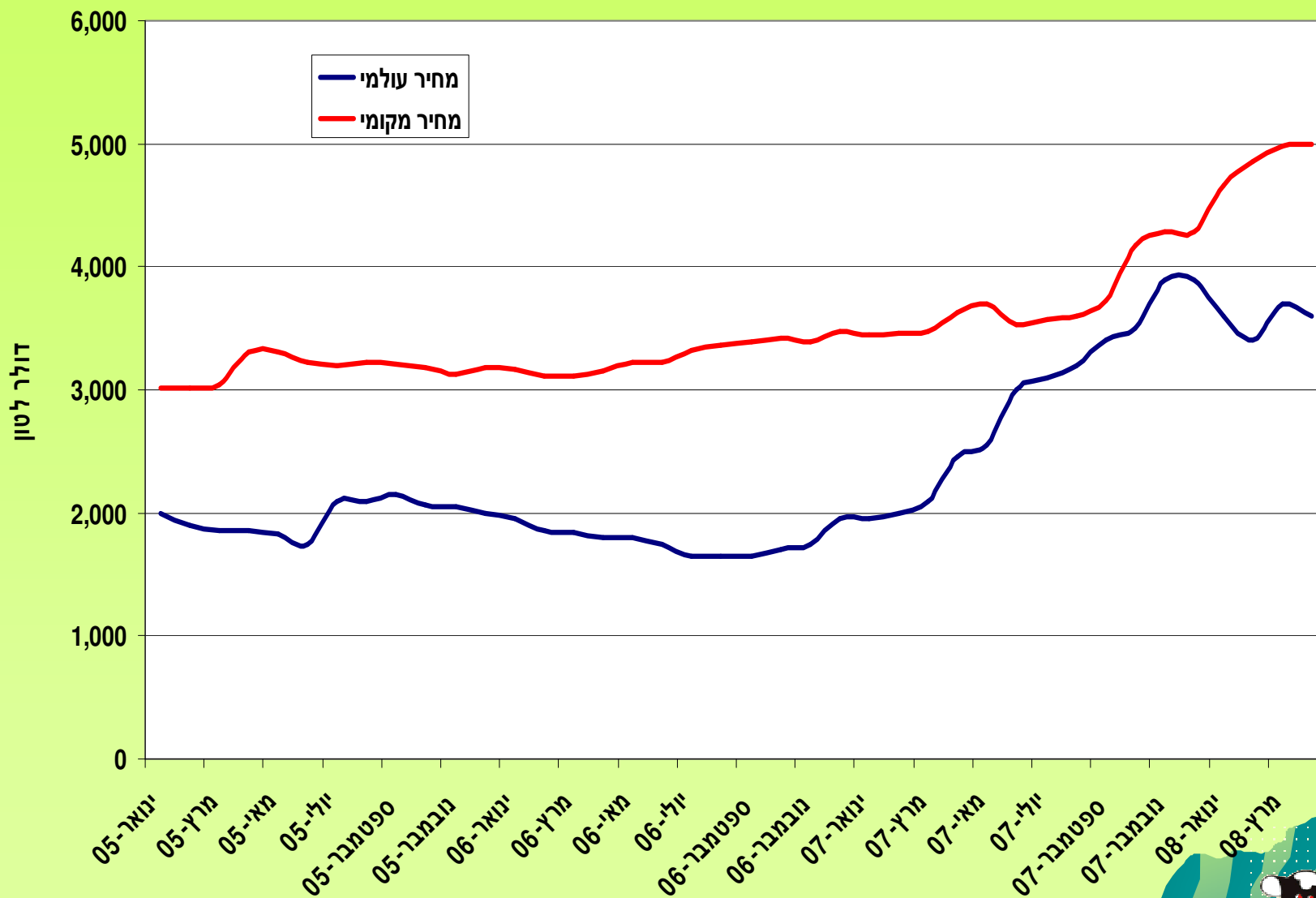
מועצת החלב

השוואת מחירי אבקת חלב כחוש



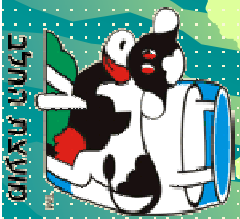
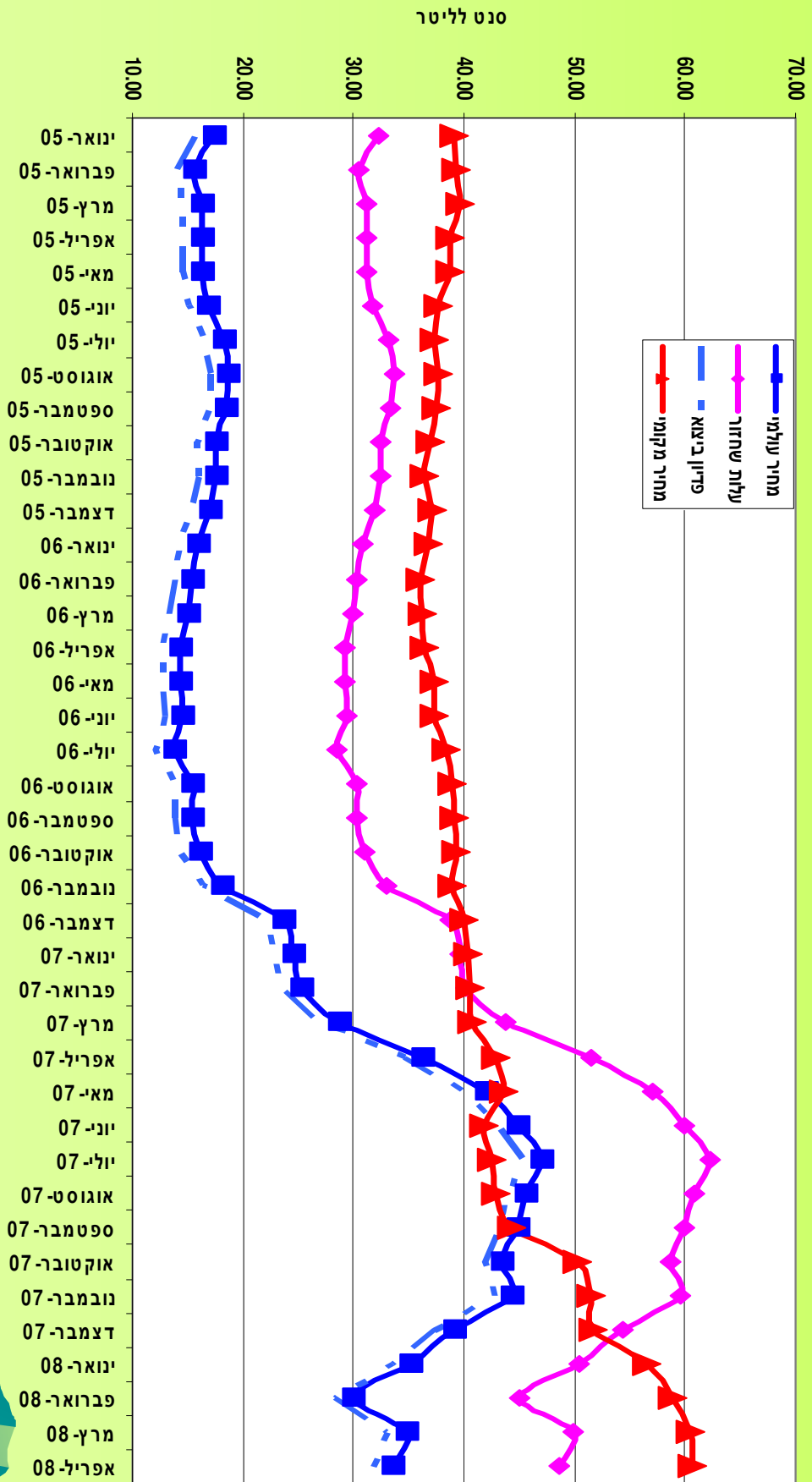
מועצת החלב

השוואת מחירי חמאה תעשייתית

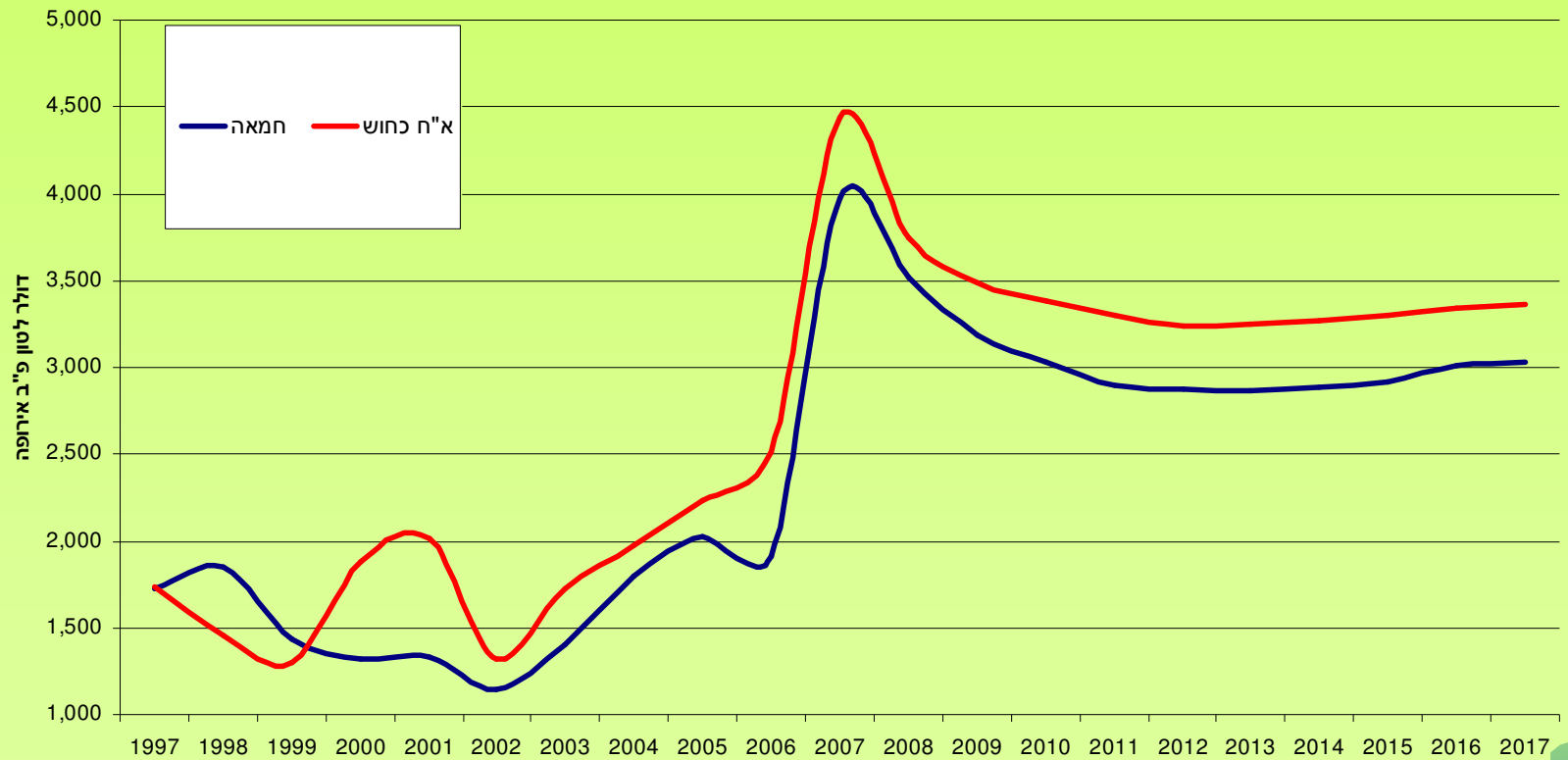


מועצת החלב

מחירי חלב גולמי

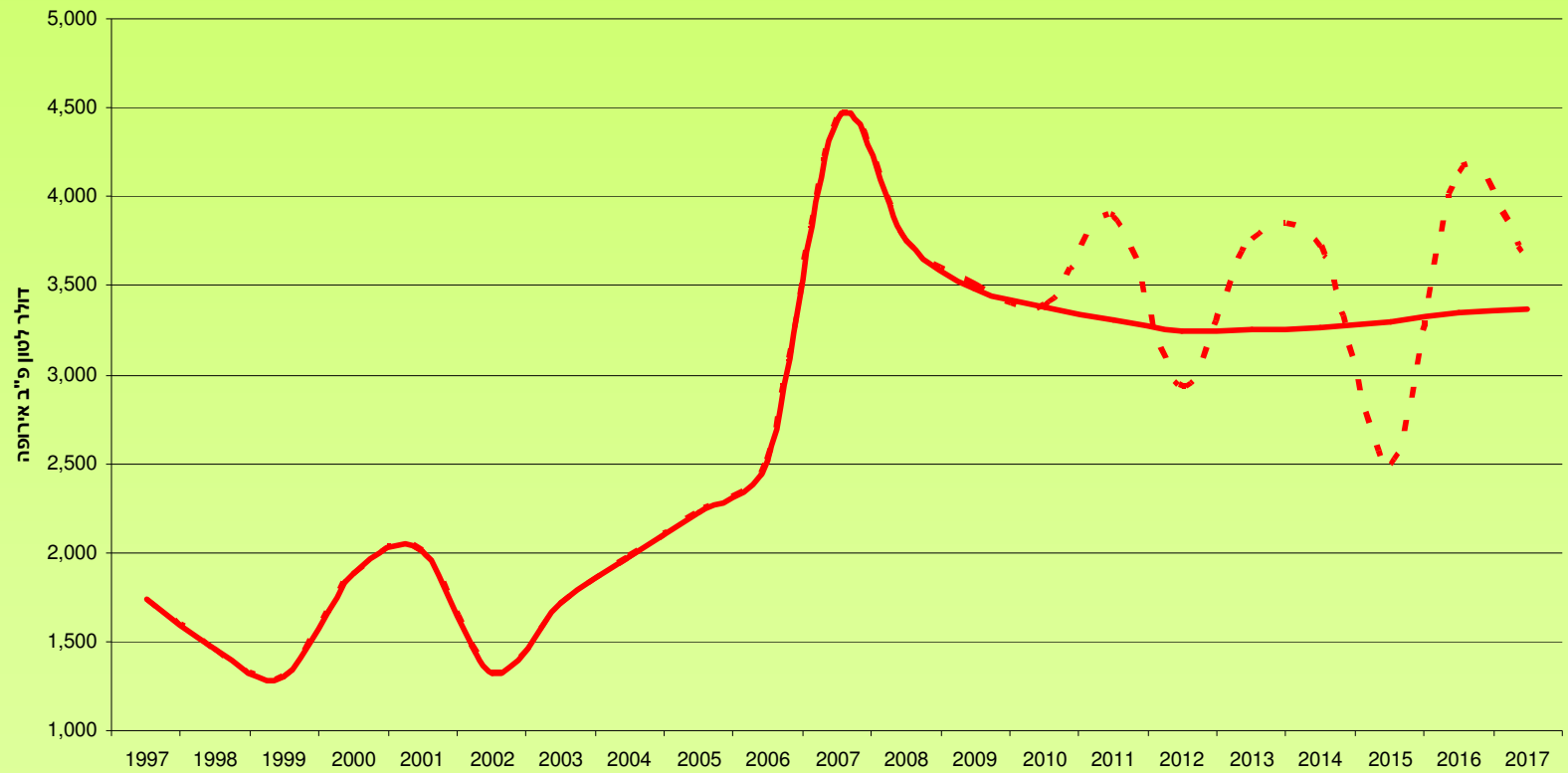


מחירי חו"ג חלביים תחזית FAPRI 1997-2017



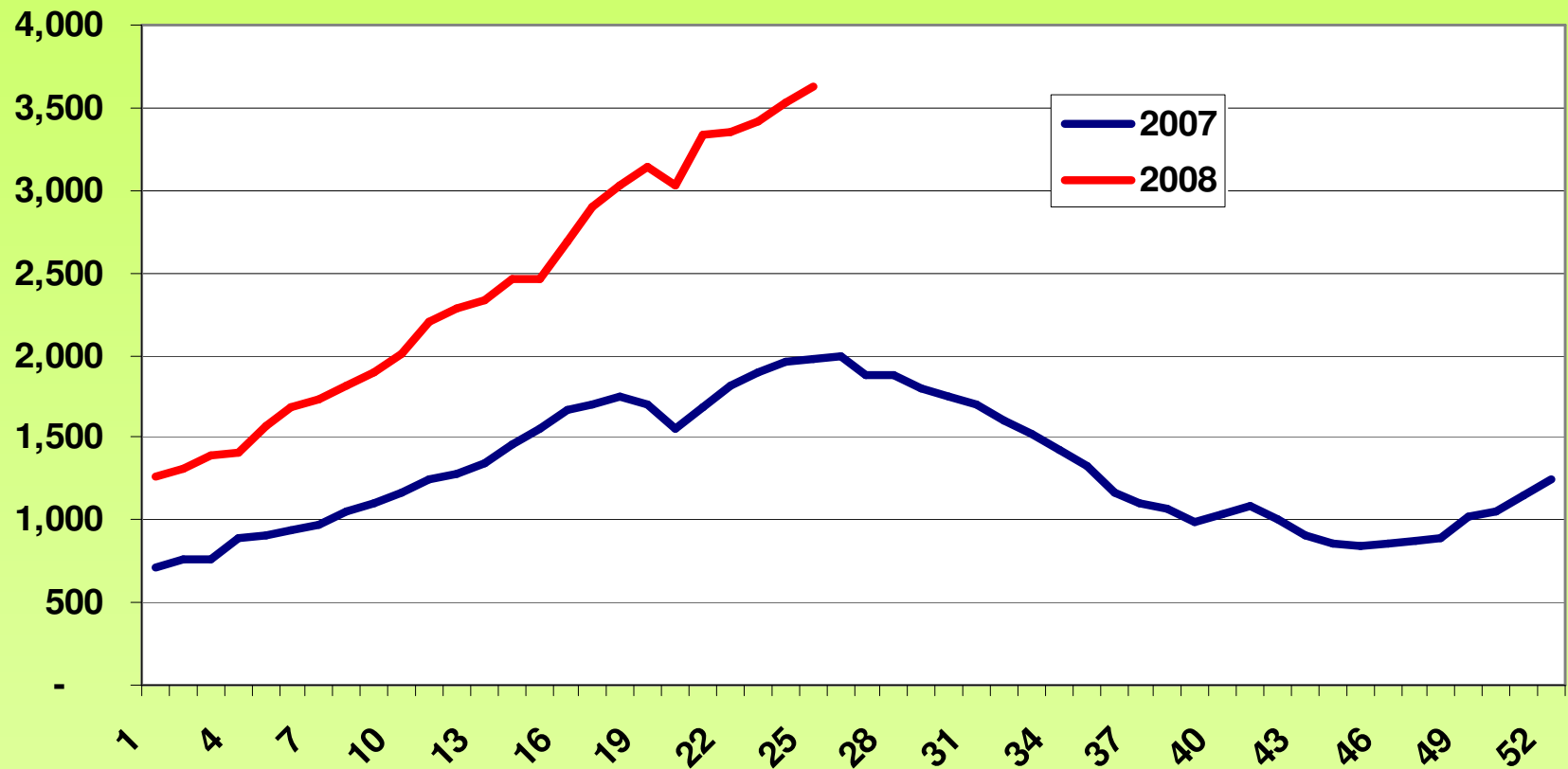
מועצת החלב

מחירי אבקת חלב תחזית FAPRI 1997-2017



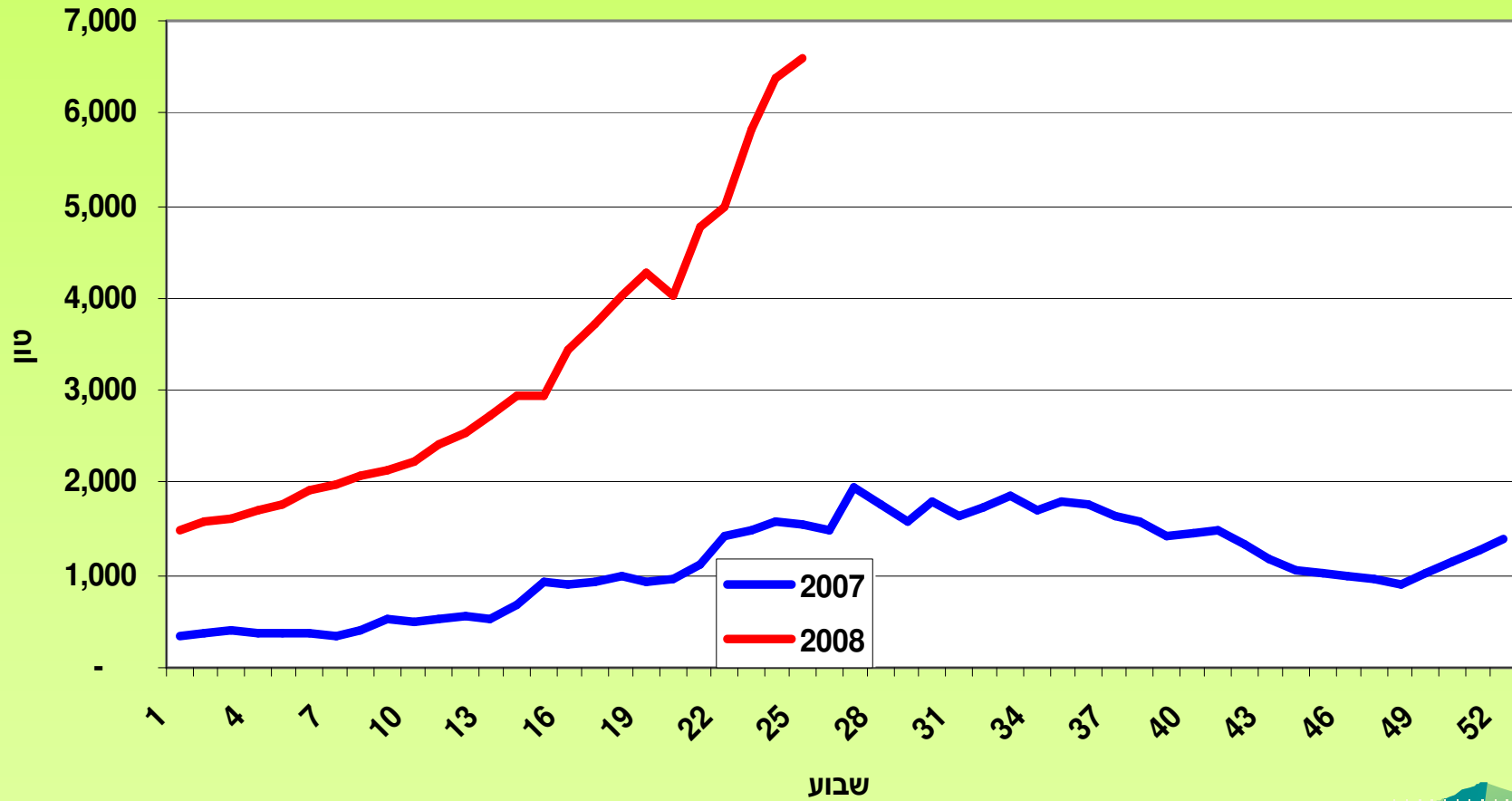
מועצת החלב

מלאי חמאה



מועצת החלב

מלאי אבקת חלב



מועצת החלב

המסקנה

◆ לאחר שנתיים של עידוד ייצור חלב עודף יש לחזור לתכנון בתנאי רוויה, כלומר בקרה על היצע החלב באמצעות מדיניות תשלום מרסנת על חלב המיוצר מעבר למכסה.



מועצת החלב

ריסון החלב העודף צריך להיעשות בזהירות

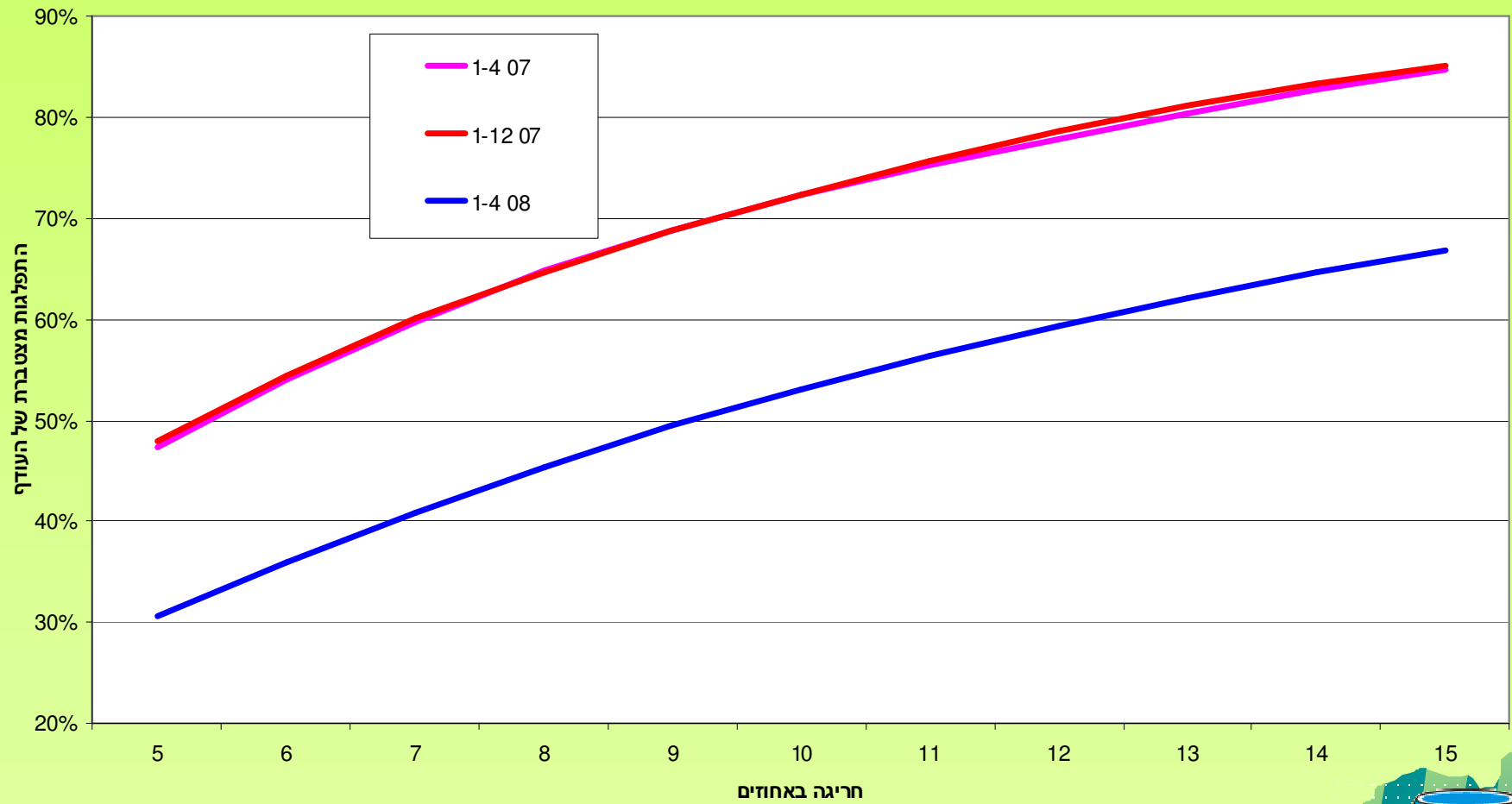
◆ כדי למזער את הפגיעה ביצרנים עם החריגות הגבוהות.

◆ לאפשר שינוי מדורג ברפתות ללא פגיעה מהותית ביעילות הייצור.

◆ להבטיח כי לא תהייה פגיעה בפוטנציאל הייצור במידה והביקושים יעלו בהרבה על התחזיות.



התפלגות החלב העודף



מועצת החלב

עקרונות הריסון המתון של ייצור החלב העודף

- ◆ הודעה ליצרנים מוקדם ככל אפשר.
- ◆ המשך המדיניות כי הפדיון ליצרנים לחלב עודף מובטח. גם אם התמורות בפועל מיצוא יהיו נמוכות (מחייב גיבוי בתקציבי המועצה), במצב בו התמורות בפינוי גבוהות תהייה תוספת לתשלום.
- ◆ התאמת המכסות האפקטיביות לאומדני הגידול בצריכה (סמכות שר החקלאות בהמלצת תא תכנון).
- ◆ פדיון "כלכלי" (85%) של חלב עודף א' המיוצר עד לסף שיוגדר.



עקרונות הריסון המתון של ייצור החלב העודף (המשד)

◆ מקדמה ממוצעת בגובה התמורה הממוצעת פינוי חלב (50%) לחלב עודף ב' המיוצר מעבר למכסה.

◆ עדיפות לחלב המיוצר בחודשים יוני-אוקטובר (מתוכנן ועודף).

◆ פתיחת שנה עם מלאים "רזים", בכפוף להמלצות על מלאים אופרטיביים הנדרשים לענף ולמקורות למימון פינוי מלאי עודף.

◆ חזרה למדיניות יבוא המגנה על הייצור המקומי.



המלצה למדיניות תשלום לחלב מתוכנן ועודף לשנת 2009

♦ התאמת המכסה האפקטיבית הממוצעת לאומדן הראשוני של הגידול בצריכה, תוספת של 3%. נושא זה בסמכות שר החקלאות ומותנה בהמלצת תא תכנון חלב בקר.

♦ חלב עודף א' עד לחריגה של 5% - פדיון ממוצע של 85%, 95% בקיץ, יוני-אוקטובר, ו-80% בשאר חודשי השנה.

♦ חלב עודף ב' חריגה של מעבר ל-5%, מקדמה ממוצעת בהתאם לאומדן התמורות בפינוי חלב- 50%, 60% בקיץ ו-45% בשאר חודשי השנה.



המלצה למדיניות תשלום לחלב מתוכנן ועודף לשנת 2009

◆ מדיניות העברת חלב מתוכנן : בהתאם למדיניות 2008 עם התאמת מכסות העמקים בהתאם למתווה המוסכם, יש לשקול כי חודשים נובמבר דצמבר יהיו חודשים נייטרלים ליצרנים שהעבירו חלב לחודשי הקיץ (בדומה לעדכון שנעשה ב-2007).

◆ מדיניות תשלום עפ"י רכיבי חלב: עדכון הנורמות והמקדמים בהתאם לממוצעי 2007, שנת הסקר, הורדת הרף לתשלום מלא לשומן ל-3.80% והתאמת התשלום המופחת לשומן למחירים הבנ"ל של חמאה (כ-50% מהתשלום המלא).

