

## סקירת לוח פרים – דצמבר 2017

כללי ✓

בלוח הפרים, נמצאים 23 פרים. 17 נבחנים, ו- 6 פריי ג'נומיק.

בדרך כלל, יחס פרים נבחנים לפרי ג'נומיק, דומה. הפעם, היחס השתנה ועומד על כ-74% פרים נבחנים לעומת 26% פרי ג'נומיק. הסיבה העיקרית, אספקת הזרמה מפרים צעירים, הוא מוגבל, ורק כשכמות מינימלית של מנות זרע נמצאות, אנו מפרסמים לשימוש בלוח הפרים. חברות ההזרעה בעולם נוהגות כך: בגיל 13 חודשים מתחילים לאסוף את הזרמה ובמשך 3-4 חודשים מתאספת לה כמות הראויה לשיווק.

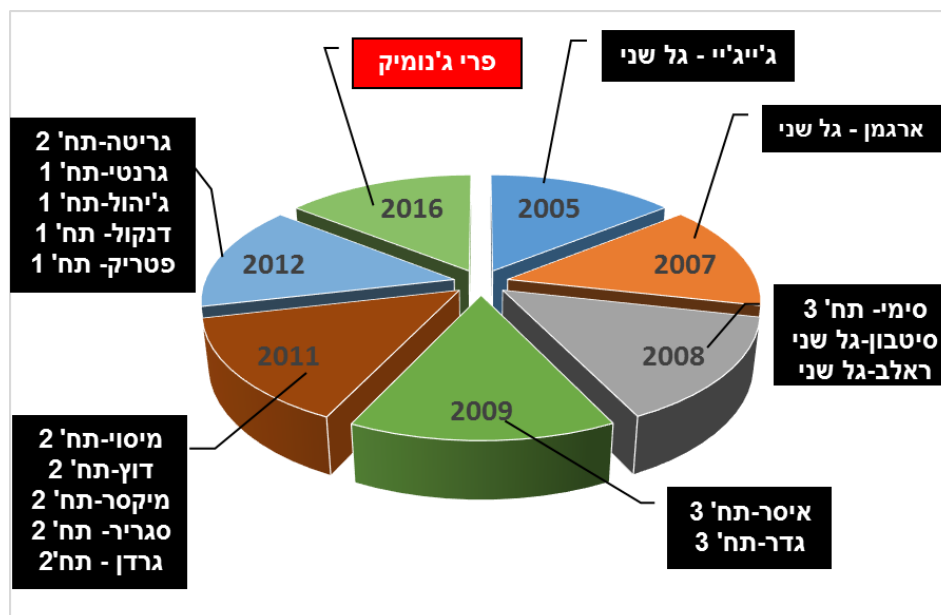
להזרעת עגלות, מתפרסמת קבוצה של 11 פרים שגם כאן, אחוז גבוה מהם, הם פרים בעלי מבחן המלטה במהימנות גבוהה. לקראת סוף תקופת הלוח, צפויה עלייה בהזרעת העגלות. בנוסף, התפרסמה רשימה של שמונה פרים שזרמתם ממוינת לנקבות והמיועדים לעגלות. בסקירה, נתונים אחרונים לתכונות פרים אלו. מידיי ארבעה חודשים נתונים אלו משתנים בשל מבחני פרים חדשים המשפיעים על נתוני הג'נומיק.

הפעם, אחד המסרים העיקריים של הלוח הוא פוריות הזרמה – לרוב הפרים פוריות זרמה חיובית. בלוח קיים סימון חדש ומיוחד לפרים שפוריות זרמתם טובה יותר מהאחרים.

## שנתונים בלוח הפרים ✓

הפרים הנבחנים מתפרסים בין השנתונים 2015 ל-2012. עיקר הנבחנים הם משנתונים 2011 ו-2012. בלוח הנוכחי, ארבעה פרים שלהם בנות בגל השני. פרים אלו, היכולים עדיין להיות בצמרת פרי הלוח, מוכיחה את איכותם המתבטאת גם בהישנות גבוהה מאוד. ומהימנותם. הלוח מחולק לשני חלקים: העליון – פרים נבחנים. התחתון – פריי ג'נומיק. חלוקה זו גם מתבטאת בשנתוני הלידה: 13 הנבחנים, נולדו בין השנים 2007 ל-2012 ואילו פרי הג'נומיק, משנתוני הלידה 2015 ו-2016. בשלושת הלוחות האחרונים, הפרים משנתון 2012, מתחזקים בתוספת בנות לתכונות המשנה ובתוספת ימים בתחלובה. נתון המקנה להם עלייה בהישנות מבחנם. אינדקס החמ"מ שלהם, משתנה במקצת, אולם הם עדיין שומרים על מעמד יפה בלוח הפרים. זו עדות לבחירה נכונה, בכניסתם ללוח הפרים של דצמבר 2016.

איור 1: שנתוני הפרים המופיעים בלוח הפרים



בשנתיים האחרונות, כמות לוחות הפרים השנתיים עלה מפעמיים לשלוש פעמים בשנה. הזרעות הפרים ומספר ההופעות שלהם בלוחות הפרים לאורך חיי פרי הלוח, שונה.

טבלה 1: נבחנים - הזרעות כלל החיים וגיל פרי הלוח

שם פר	מספר פר	תאריך לידה	תחילת הזרעות	מס' הזרעות	הערות
ג'ייג'יי	7424	05/10/2005	דצמבר 2006	117,709	
איסר	7733	03/12/2009	מרץ 2011	107,241	
ארגמן	7508	10/03/2007	אפריל 2018	60,788	
ראלב	7633	29/08/2008	נובמבר 2009	48,506	
סיטבון	7631	01/06/2008	ספטמבר 2009	43,670	
גדר	7700	16/12/2009	מרץ 2011	34,455	זרמה
גרדן	7851	22/12/2011	אפריל 2013	24,488	
פטריק	7894	08/05/2012	ספטמבר 2013	21,176	זרמה
גרנטי	7852	08/01/2012	אפריל 2013	20,937	
מיסוי	7814	04/01/2011	אפריל 2012	17,854	זרמה
סימי	7614	31/05/2008	ספטמבר 2009	16,294	זרמה
סגרי	7838	18/08/2011	דצמבר 2012	12,828	
מיקסר	7813	10/02/2011	יוני 2012	12,706	
דנקול	7889	08/04/2012	אוגוסט 2013	9,707	
גריטה	7850	03/01/2012	אפריל 2013	8,393	זרמה
ג'יהול	7881	05/04/2012	אוגוסט 2013	5,241	זרמה
דוץ	7805	05/01/2011	אוגוסט 2013	4,113	

### ממוצעים משוקללים ללוח דצמבר 2017

הנתונים המבוטאים בטבלה 2 משקפים את הכיוון הכללי שלוח הפרים תורם גנטית לשתיה השלוחות: עגלות ופרות. רכיבים חיוביים, תאים סומטים שליליים, פוריות, הישרדות והתמדה בכיוונים החיוביים והנכונים ומשלימים לכך ערכי שיפוט גופני מעל 100.

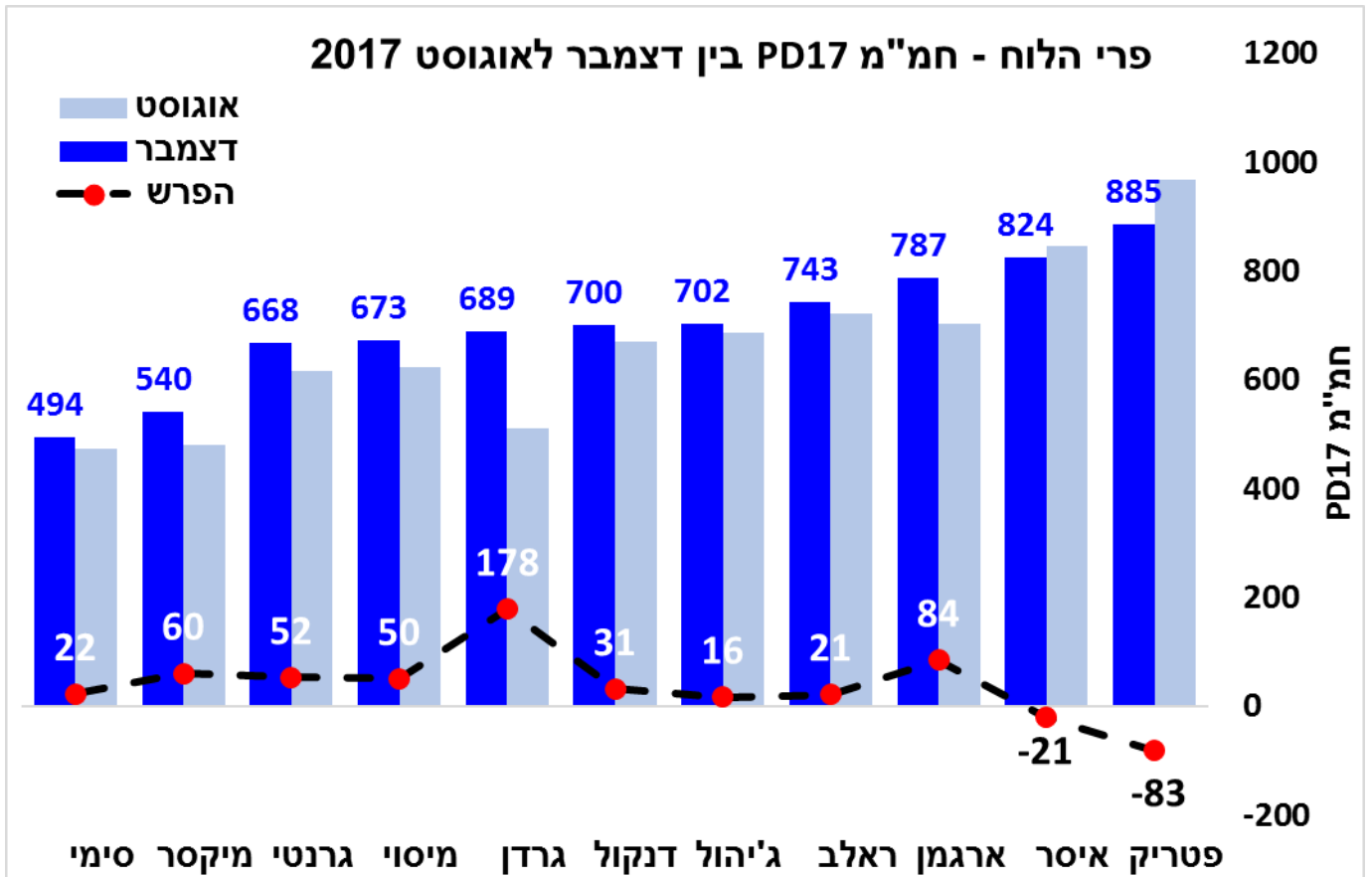
טבלה 2: ממוצעים משוקללים

חמ"מ	תכונות ייצור					תכונות משנה					אופן המלטה - פר מעבר					שיפוט גופני			עגלות	פרות
	ק"ג חלב	ק"ג חלבון	% חלבון	ק"ג שומן	% שומן	תאים סומטים	פוריות בנות	הישרדות	התמדה	% תמותה וולדות	% המלטה קשה	עטין	מיקום פטמות	עומק עטין	רגליים	גודל גוף				
690	480	18.3	0.03	22.9	0.05	-0.12	0.3	97	0.3	-0.34	106	104	103	101	104	עגלות				
691	519	18.0	0.01	26.3	0.06	-0.12	0.2	82	-0.1	1.95	104	102	102	101	103	פרות				

### שינויים בין הלוחות

בטווחים של 4 חודשים, השינויים הם קטנים. אולם חשוב לעקוב אחריהם ולראות שהכיוונים הם במגמה הנכונה. מרבית הפרים הנבחנים שיפרו את ביצועיהם ורמת החמ"מ עלתה (איור 2). לעומתם, שני פריי הקצה העליון: **פטריק ואיסר**, ירדו במקצת. באיור מצויים ערכי החמ"מ של מבחן דצמבר 2017 וההפרשים שלהם ממבחן אוגוסט 2017.

איור 2: השוואה בין חמ"מ דצמבר לאוגוסט 2017



### פרי הג'נומיק ✓

קבוצה חדשה של 6 פרים. 6 פרים נוספים, נמצאים בתהליך של ייצור והקפאת הזרמה. הם יופיעו בלוח הפרים הבא.

מימד הזמן הינו רכיב חשוב מאוד בהפעלת מערך הפרים הצעירים. בשיטת הפרסום של פרי הג'נומיק בלוח הפרים, הם מגיעים בקבוצות אחת ל-4 חודשים. מכאן, שלעיתים הפר המייצר את הזרמה, יחכה כ-4 חודשים עד פרסומו בלוח הפרים הבא.

אנו לקראת סיום הפעלת פרים צעירים. מעבר לפרי הג'נומיק הנמצאים בלוח (שגם הם צעירים), קיימים עוד מספר מועט מאוד של פרים המופעלים כ"פרים צעירים".

פרי הג'נומיק נחלקים לפרים המומלצים לעגלות ופרים המומלצים לפרות בלבד. אחוזי השימוש המיועדים לפרים, דומים. הפרים המומלצים לעגלות קיבלו שימוש דומה של 7% שימוש לכל פר. קווי הדם שלהם מגוונים והמלצתנו, להשתמש בכלם, למרות נתונים המצביעים לעיתים על מגמות שליליות ברכיבים. ברובם, פרים מאוד חלבניים ותכונות השיפוט הגופני שלהם טובות.

טבלה 2: פרי ג'נומיק- חמ"מ, אינדקסים ושיפוט גופני

שם	מספר	% הישנות	חמ"מ	אינדקס ייצור	אינדקס עטין משנה	רגליים	גודל
סלוקי G	9154	54	1,049	1,074	-25	105	104
סוגי G	9157	55	946	845	101	101	102
איבר G	9144	54	821	764	57	108	106
אוניל G	9171	54	702	817	-115	106	105
פגרנס G	9168	47	605	487	118	109	104
סוטאג' G TV	9153	52	590	445	145	109	106

שימוש פרי הג'נומיק בלוח הקודם היה דומה, למעט אייסמן שקיבל עדיפות בהזרעות, וחרג בצורה בולטת מההמלצות לשימוש.

טבלה 3: אומדני ההורשה של פרי הג'נומיק מהלוח הקודם ומספר הזרעותיהם

שם ומספר הפר	אב הפר	אב אם	חמ"מ	מס' הזרעות בלוח אוגוסט 17
אייסמן G	איסר	ג'רמין	959	5,800
איזג G	אסיה	ג'קי	940	3,000
סמנוק G	סיטבון	סימי	926	4,000
אילטון G	איסר	ארגמן	766	2,700
רוסריו G	ראלב	סטד	761	4,000
ספקס G	סיטבון	פטרשה	741	2,300
סמהיל	סטרט	הודל	738	3,000
אדמילסון G	אדלוויס	לופ	709	2,200
פג'ויה G	פדר	ג'ייג'יי	704	2,600
דאוסן G	דוגלי	אוטו	679	3,000
דאדון G	דוגלי	הודל	655	2,300
דיג'ימון G	דוגלי	ג'רמין	650	3,200
מוצע			769	3,100

### קווי דם, הצעות לשידוכים ✓

טבלה 4, מייצגת את כלל הפרים בלוח הפרים עם הצעות לשידוך לרפתות שאין להן תכנת שידוך. זו גם טבלת עזר לרפתנים המחליטים לבצע שידוכים עצמאים. לכל פר, יש את פירוט החוזקות שלו וקווי הדם האפשריים לשידוך.

טבלה 4: שידוכים ידניים והתאמתם לבנות פרים נפוצים בעדר (באדיבות ייבון דותן)

**לוח פרים דצמבר 2017- תכונות חיוביות והמלצות לשידוך על פי קווי דם**

שם הפר	עגלות	חוזקות	קווי דם מתאימים לשידוך	קו דם ג'סטיס
סלוקי G		אומדן חמ"מ, אחוז שומן, שיפוט עטין כללי	ג'קי, ג'ייג'יי, ג'יי, גדר, גספר, אופן	
סוג'י G	✓	אחוז שומן, רת"ס נמוכה, פרה קטנה	מקרו, הודל, סיטבון, בופן, איסר	נין
פטריק		קו דם, יצרנות, רת"ס נמוכה, שיפוט גופני	ג'קי, ג'ייג'יי, גדר, סיגר, סימי, גספר	
איסר	✓✓	אחוז חלבון, השרדות והתמדה, שיפוט גופני	ג'קי, ג'ייג'יי, מקרו, בופן, גרציה, סיטבון	
אייבר G	✓	אחוז חלבון, הישרדות, שיפוט גופני	מקרו, ג'ייג'יי, סיטבון, ראלב, וינס	
ארגמן		פוריות בנות, השרדות והתמדה, פרה קטנה	גספר, גדר, מקרו, ראלב, ג'רמין	
ראלב	✓✓	קו דם שונה, מוצקים, התמדה	ג'קי, ג'ייג'יי, מקרו, בופן, הודל, גספר	
סיטבון	✓✓	פר לעגלות עם חמ"מ גבוה ומהימן, קו דם	איסר, ראלב, ג'ייג'יי, דוגלי	
ג'יהול	✓	פוריות בנות, השרדות, שיפוט עטין כללי	סיטבון, ראלב, סרט, פטרושה, זקא	נכד
אוניל G		קו דם, יצרנות, שיפוט גופני	ג'ייג'יי, ג'רמין, סימי, מפרק, סיגר, סיאוק	
דנקול		אחוזי שומן וחלבון, שיפוט עטין	ארגמן, סיטבון, ג'רמין, ג'קי, מקרר	
גרדן	✓✓	אחוזי מוצקים, שיפוט גופני	ארגמן, סיטבון, ראלב, מקרר	נכד
מיסוי		אחוזי מוצקים, פוריות בנות והתמדה, קו דם	ג'רמין, ג'רום, פטרושה, ארגמן	
גרנטי		אחוזי שומן וחלבון	איסר, וינס, ארגמן, סיטבון, זקא	נכד
ג'ייג'יי	✓✓	אחוזי מוצקים, פוריות בנות, השרדות	איסר, סיטבון, בופן, מקרו	בן
סגריר		אחוזי מוצקים, רת"ס נמוכה, פרה קטנה	פטריק, אופן, איפון, איסר, סרט	נין
פגרנס G		רת"ס נמוכה, השרדות, שיפוט גופני	גספר, גדר, מקרו, מקרר, פטרושה	נין
סוטאג' G	✓	אחוזי מוצקים, רת"ס נמוכה, שיפוט גופני	סילבן, מקרו, סיטבון, ראלב, זקא	נין
גדר		קו דם, אחוזי מוצקים, רת"ס נמוכה, גוף קטן	ג'רום, ג'רמין, ארגמן, זקא	
דוץ	✓✓	קו דם, אחוז שומן, פוריות בנות, שיפוט גופני	ג'ייג'יי, איסר, מקרו, ג'קי	
מיקסר		קו דם שונה, מוצקים, פוריות, גוף קטן	קו דם ג'סטיס, זקא, סילבן, ג'ייקובס	
גריטה	✓✓	רת"ס נמוכה, פוריות בנות, התמדה	הודל, סרט, פטריק, מפרק	נכד
סימי		אחוזי מוצקים, פוריות, השרדות, קו דם שונה	פטרושה, הודל, גספר, ראלב	

✓ מבחן חזוי להמלטה בעגלות

✓✓ מבחן אמיתי להמלטה בעגלות

**פריים חדשים/יוצאים בלוח** ✓

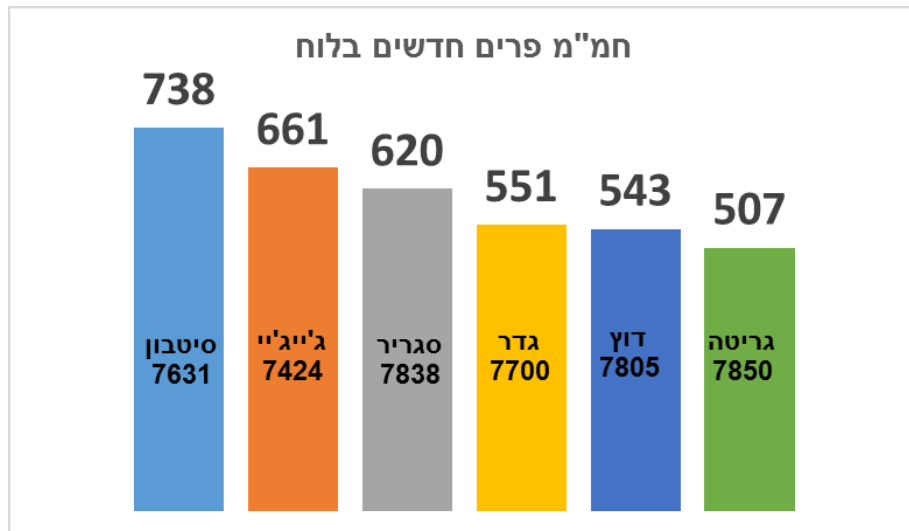
שני פריים נבחנים יצאו ושישה נכנסו. סיבות היציאה של דסט ובופן הם סיום הזרמה. מזריעים שנשאר במיכל שלהם זרמה מפריים אלו, אפשר עדיין להשתמש בה, אולם רצוי לסיימה וזאת משום שהם יצאו ממערך השידוכים של הרפת

טבלה 5: פריים שיצאו מלוח הפריים-דצמבר 2017

פריים שיצאו					
סיבת יציאה	חמ"מ - PD17		אבות	שם פר מספר פר	דסט
	דצמ-17	אוג-17			
זרמה הסתיימה	650	661	דיגיXג'סטיס	7835	
זרמה הסתיימה	601	655	בדוןXסופן	7510	

הפרים החדשים, רובם כבר היו בלוחות הפרים וחזרתם ללוח הם ברובן סיבות של תכונות המשפרות את פרי הלוח.

איור 3: פרים חדשים ואלו שחזרו ללוח הפרים



**גריטה** הינו הפר היחיד שלא הופיע בלוחות הקודמים. ערכו הג'נומי היה **357** נקודות החמ"מ ואילו במבחן אוגוסט הוא הגיע ל- **343** נקודות החמ"מ. כיום בנותיו עוברות לתחלובה שנייה ומבחנו עלה ל-**507** נקודות החמ"מ. **גריטה** הוא דוגמא טובה לפר ג'נומיק שערכיו היו נמוכים (**357** - לא ניתן היה לפרסמו בלוח הפרים) ולימים, מבחנו עולה ועומד כיום על ערכים המקנים לו את הכניסה ללוח הפרים.

טבלה 6: פרים חדשים - הפרשים בחמ"מ לעומת לוח אוגוסט 17 וסיבות הכניסה

שם	מספר	אב	אב אם	חמ"מ אוגוסט	חמ"מ דצמבר	הפרש	סיבות כניסה
סיטבון	7631	סטופ	בדון	662	738	76	שיפור בתכונות
ג'ייג'יי	7424	ג'סטיוס	ג'פרי	647	661	14	כלל התכונות ולעגלות
סגריר	7838	סטד	ג'רמין	587	620	33	רכיבים
גדר	7700	גד	רצוף	512	551	39	רכיבים
דוץ	7805	דוגית	צלול	416	543	127	רכיבים ותכונות משנה
גריטה	7850	ג'רום	טורפדו	343	507	190	תכונות משנה

### שיפוט גופני – גודל הפרה ✓

בלוח הנוכחי, יש נוכחות יפה לפרים בעלי רמה הנמוכה מ-100 לגודל הפרה (מועדף). מרבית הפרים, נעים בין 100 ל-105. רק חמישה פרים עוברים את סף ה-106 ומגיעים למובהקות בגודל (לא מועדף): **גרדן** (107); **ג'ייג'יי** (107); **סימי** (108); **דנקול** (109); **איסר** (110)

**פרים לעגלות** ✓

בלוח הנוכחי, רשומים 11 פרים המוצעים להזרעת עגלות (טבלה 7). הפעם יש כמות גדולה של פרים נבחרים בהמלצה להזרעת העגלות: 6 בעלי מבחן, ו-5 לפי נתוני הג'נומיק (טבלה 7).

לאיסר, ראלב, סיטבון, ג'ייג'יי וגריטה – מבחנים מבוססים וטובים. לגרדן רשומות רק 66 המלטות. אנחנו נעקוב אחר ההמלטות שלו ונעדכן במידה וצריך לשנות את ההמלצה.

במידה של זהירות, מומלצים לעגלות עוד חמישה פרי ג'נומיק. רק 7% לכל אחד. אנו ממליצים לא לשנות בצורה ניכרת את אחוזי השימוש של פרי הג'נומיק לעגלות. הפיזור הגבוה בין הפרים השונים הוא חשוב ומונע תוצאות לא רצויות בהמלטות. תקופת לוח הפרים הנוכחי, **דצמבר עד אפריל**, היא תקופה שהמשקים מתחילים להשתמש בזרמה לעגלות (מרביתם מפברואר).

טבלה 7: פרים להזרעת עגלות

פרים לעגלות – דצמבר 2017 - מדורגים לפי חמ"מ PD17											
% שימוש	ממשק		אומדן גנטי		נתוני המלטות		חמ"מ PD17	אבות הפר		הפר	
	ה"ק %	ת"ו %	ה"ק %	ת"ו %	המלטות	הישנות		אב אם	אב	מספר	שם
7	לפי נתוני ג'נומיק		-1.0	0.0	-	35	946	ג'רמין	סיטבון	9157	סוגי G
9	8.8	5.4	-0.1	-0.4	7,416	99	824	ראפאל	אוסונט	7733	איסר TV
7	לפי נתוני ג'נומיק		0.7	-0.1	-	37	821	ג'וניור	איסר	9144	איבר G
10	8.5	7.4	0.8	1.2	289	84	743	אוהב	ראול	7633	ראלב ET
9	7.1	4.7	-1.3	-1.0	2,846	98	738	בדון	סטופ	7631	סיטבון TV
8	לפי נתוני ג'נומיק		-2.7	-0.6	-	38	702	הודל	ג'ייג'יי	7881	ג'יהול TV
10	15.0	13.5	-0.2	-0.2	66	60	689	דוגית	ג'רמין	7851	גרדן
9	8.0	4.9	-0.9	-0.5	18,521	99	661	ג'פרי	ג'סטס	7424	ג'ייג'יי CV
7	לפי נתוני ג'נומיק		0.5	-0.4	-	34	590	ג'ייג'יי	סופרשוט	9153	סוטאג' G TV
11	לפי נתוני ג'נומיק		0.6	0.7	-	36	543	צלול	דוגית	7805	דוץ
13	9.2	3.4	-0.4	-1.7	654	92	507	טורפדו	ג'רום	7850	גריטה TV
100	9.8	6.3	0.3	0.4	מוצע כלל הפרים במבחן דצמבר 2017						

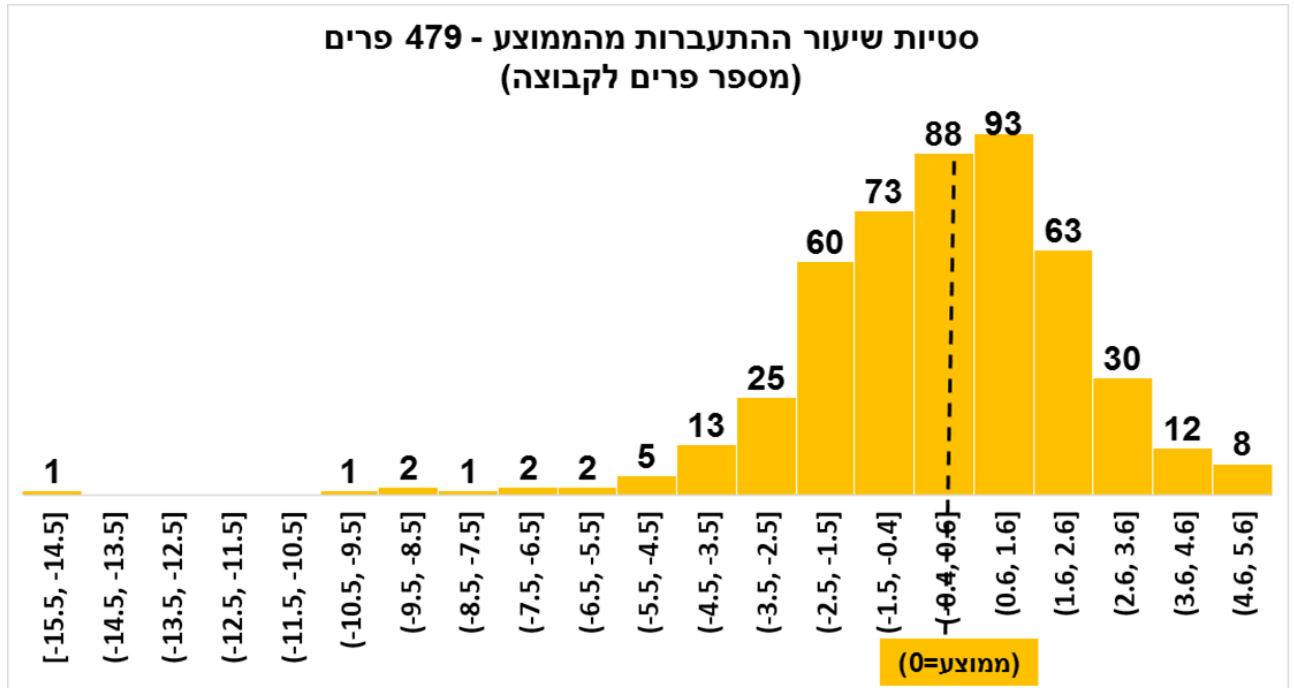
במעקב של השנתיים האחרונות, נמצא שמרבית הפרים הג'נומיים שהומלצו לעגלות בצורה מדודה, חזרו עם מבחן המלטות טוב. טבלה 8 ממחישה זאת היטב. 75% מכלל ה-52 פרים שהשתמשו בהמלצה להזרעת עגלות, חזרו עם מבחן טוב. הבולטים לטובה או לרעה, רשומים.

טבלה 8: ביצועי פרי הג'נומיק, בשנתיים האחרונות, כמומלצים לעגלות

מומצעים		הזרעות		פרים		
% תמותת וולדות	% המלטה קשה	מוצע	סה"כ	אחוז	סה"כ	
1.2	3.6	548	7,122	25%	13	נמצאו לא מתאימים לעגלות
-0.9	-0.6	751	29,306	75%	39	נמצאו מתאימים לעגלות
-0.4	0.5	701	36,428		52	סה"כ
1.9	6.3	713	2,139		3	קיצונים לא מתאימים (פטריק, שוגי, מגיסט)
-1.5	-3.0	2,401	7,203		3	קיצונים מתאימים (לטרון, דוגלי, וילמה)

פיזור מדדי הפוריות ניתנים למדידה במספר מישורים. אנו עוסקים רבות בשיעורי ההתעברות של זרמת הפרים המזריעים ברפתות. איור 4 ממחיש את הפיזור היפה של 479 פרים שונים שהזריעו פרות בשש השנים האחרונות.

איור 4 : שיעור ההתעברות כסטייה מהמוצע ב-6 שנים האחרונות בשלוחת הפרות



הסטיות המובהקות לחיוב או לשלילה, הן של פרים מועטים מאוד. הפר עם שיעור ההתעברות הגבוה ביותר הוא **דראג 7970** (סטייה מובהקת חיובית של 5.5 נקודות האחוז מעל הממוצע) והנמוך ביותר הוא **דוני 7909** (סטייה מובהקת שלילית של 15.5 נקודות האחוז מתחת לממוצע).

טבלה 9: פוריות פרי הלוח לפי שלוחות: פרות ועגלות

עגלות		פרות		פרטי הפר		
סטטיה ממישור הייחוס	מס' הזרעות	סטטיה ממישור הייחוס	מס' הזרעות	אבות	מס' הפר	שם הפר
3.1	1,445	2.3	5,432	פטרשה	7894	פטריק TV
1.5	19,657	*1.4	46,392	אוסונטאראפאל	7733	איסר TV
0.7	2,809	0.6	34,196	אסארגיל	7508	ארגמן
2.7	1,878	1.6	20,299	ראולאאוהב	7633	ראלב ET
1.6	6,548	0.9	21,044	סטופאבדון	7631	סיטבון TV
-	-	2.7	739	ג'ייג'ייאודל	7881	ג'יהול TV
-	-	3.5	972	דנוןאמסקול	7889	דנקול
2.3	174	*3.2	9,920	ג'רמיןאדוגית	7851	גרדן
-	-	-0.9	9,233	מקרראסיגר	7814	מיסוי TV
0.0	125	2.2	5,539	ג'רמיןאמרסיה	7852	גרנטי
*-4.1	37,313	*-1.5	30,789	ג'סטסאג'פרי	7424	ג'ייג'יי CV
-	-	1.4	7,126	סטדאג'רמין	7838	סגריר
3.3	313	0.5	21,773	גדארצוף	7700	גדר
-	-	*-5.2	3,063	דוגיתאצלול	7805	דוץ
-	-	-0.3	4,864	מקרראדיסקו	7813	מיקסר
3.5	1,370	2.7	4,173	ג'רוםאטורפדו	7850	גריטה TV
2.2	118	-0.8	6,269	סיגראמידן	7614	סימי



מרבית פרי הלוח נמצאים מסביב לממוצע או בצד החיובי שלו. הבולטים בפוריותם בלוח מסומנים באות "פ" (בעיגול שחור-לפרות, בעיגול כחול – לעגלות).

### פרים לרפת הרובוטית ✓

נתוני שיפוט לפרים בעלי תכונות עטין טובות, הומלצו לשימוש ברפתות הרובוטיות. הפרים שנבחרו בלוח, עומדים בקריטריון זה ומסומנים באות R (מימין לשמם). טבלה 10 מציגה רשימה של 25 פרים העומדים בקריטריונים אלו. מרבית מהפרים הללו, לא נמצאים בלוח הפרים, ורפתן הרוצה להשתמש בהם, יש לעדכן את המזריע. רצוי שמעבר לתכונות העטין החשובות, רצוי לקחת בחשבון גם את גודל הפרה.

טבלה 9: פרים בשיפוט טוב לעטין ועומק עטין

מספר פר	שם פר	שם אב	שם אב אמ	אחוז הישנות	חמ"מ	עטין כללי	מיקום פטמות	עומק עטין	תומך עטין	רגליים	גודל גוף
1	7592	מפרק	מסקול	פריקלס	100	430	111	109	102	102	106
2	7733	איסר	אוסונט	ראפאל	91	824	112	110	104	104	110
3	7726	פמוט	פלנט		91	500	107	107	104	104	107
4	7577	שגיב	שוטל	גובר	93	38	107	108	102	108	106
5	7953	פטוס	פטרשה	סניר	65	344	100	109	101	109	103
6	7557	מיטרן	מסקול	טרנט	99	408	100	110	104	102	109
7	7424	ג'ייג'יי	ג'סטיס	ג'פרי	100	661	107	103	103	106	107
8	7882	ג'סיקה	ג'ייג'יי	סיגר	95	415	104	105	101	105	104
9	7451	ג'אפאר	ג'וקו	גופי	97	-99	105	103	103	112	102
10	7881	ג'יהול	ג'ייג'יי	הודל	90	702	98	105	100	100	104
11	7489	קונגרס	קנבס	מרסיה	99	202	108	103	104	103	100
12	7885	גמליאל	ג'רום	מסקול	90	504	101	108	103	100	107
13	7805	דוץ	דוגית	צלול	97	543	107	101	99	106	99
14	7898	ארטיק	ארדמן	רוטב	86	445	108	102	98	103	105
15	7880	גודס	ג'ייג'יי	אס	89	480	105	105	102	107	101
16	7641	בולמי	בוליבר	מידן	93	63	104	106	102	99	98
17	7695	אופן	אוסונט	סופן	91	601	105	101	103	96	104
18	7799	ג'יקובס	ג'רמין	קנבס	98	355	110	106	103	93	111
19	7626	זניקס	ז'קינטו	אסא	97	577	106	101	101	102	110
20	7850	גריטה	ג'רום	טורפדו	91	507	102	105	100	104	105
21	7851	גרדן	ג'רמין	דוגית	98	689	99	104	104	98	107
22	7633	ראלב	ראול	אוהב	98	743	101	101	102	102	103

### פרים שזרמתם ממוינת לנקבות ✓

בכנס השנתי למדעי הבקר שהיה בחודש נובמבר, פרסמנו רשימה של שמונה פרים שזרמתם ממוינת לנקבות. ברשימה נמצאים שלושה סוגים של פרים:

1. פרים נבחנים בישראל: פרים להם בנות בישראל ויש להם מבן
2. פרים נבחנים בארה"ב: פרים שלהם בנות בארה"ב אולם עדיין לא בישראל
3. פרי ג'נומיק: פרים שאין להם מבחן בארה"ב והם ג'נומים

בין הכנס לפרסום הסקירה הנוכחית, היה מבחן פרים שהשפיע על נתוני הפרים שפורסמו בכנס. להלן הנתונים המעודכנים:

טבלה 10: זרמה ממוינת – חורף 2018

חלב ומרכיביו					חמ"מ PD17	% הישנות	מבחן הפר	אבות הפר		הפר	
חלבון		שומן		חלב ק"ג				אב אב	אב	מספר	שם
%	ק"ג	%	ק"ג								
0.02	29.2	0.04	36.1	853	1,153	~ 50	ערכי ג'נומיק מארה"ב (ללא בנות)	סופרסייר	מורנו	5848	מונטויה
0.01	22.0	0.14	42.3	669	1,001	~ 50	ערכי ג'נומיק מארה"ב (ללא בנות)	סופרסייר	יודר	5849	ספקטור
0.08	19.6	0.25	40.9	296	920	~ 50	ערכי ג'נומיק מארה"ב (ללא בנות)	סופרסייר	יודר	5808	פיירפלי
0.08	17.7	0.16	28.6	258	909	~ 50	ערכי ג'נומיק מארה"ב (ללא בנות)	בוב	רוביקון	5850	רבסון
0.14	27.2	0.10	23.6	305	847	80	מבחן בארה"ב (המרה מהאינטרבול)	ווטסון	בוקם	5806	בליסטו
0.05	19.4	0.03	19.1	433	660	78	מבחן בארה"ב (המרה מהאינטרבול)	ווטסון	בוקם	5829	טופסי
0.05	14.6	0.32	48.6	257	619	88	מבחן בישראל	פלאנט	רובוסט	5699	קבריולט
0.04	15.5	0.02	14.8	347	584	68	מבחן בארה"ב (המרה מהאינטרבול)	קולבי	נומרו-אווו	5847	טופי א

#### תכונות נלוות ושיפוט גופני

שיפוט גופני במבכירות					המלטות פר מעבר			תכונות נלוות				הפר	
גודל	רגליים	עומק עטין	מקום פטמות	עטין כללי	% המ. קשה	% תמותה	% הישנות	אינדקס המלטת בנות הפר	הישרדות (ימים)	פוריות (בנות (%))	לרת"ס (לוג)	מספר	שם
97	104	109	106	112	0.3	-0.1	חזוי	-3.6	164	1.4	-0.03	5849	ספקטור
101	108	101	106	107	-0.5	0.2	חזוי	-4.0	145	0.3	-0.09	5808	פיירפלי
107	108	108	105	106	1.3	0.9	חזוי	-3.1	208	4.0	-0.12	5850	רבסון
104	108	105	102	106	-0.8	-0.8	חזוי	-2.0	107	-2.8	-0.20	5806	בליסטו
106	108	106	97	108	-0.3	-0.6	חזוי	-2.5	92	-1.7	-0.18	5829	טופסי
107	103	108	111	111	-2.5	-1.3	83	-1.3	-14	-1.5	0.15	5699	קבריולט
105	107	104	108	110	1.1	0.7	חזוי	-1.0		0.2	-0.39	5847	טופי א

את ההזמנות יש להעביר לקרן במייל [keren@sion-israel.com](mailto:keren@sion-israel.com)

זרמתם של הפרים קבריולט ובליסטו, אזלה. לאור הביקוש הגבוה, אנו שוקלים להזמין מנות נוספות שלהם.

#### סיכום

לוח הפרים דצמבר 2017, כולל 74% פרים נבחנים ו-26% פרי ג'נומיק. היחס הזה הוא בשל איכותם הגבוהה של הפרים הנבחנים והמתנה לפרי ג'נומיק נוספים שזרמתם תהייה זמינה. אחוזי השימוש לכלל הפרים מפורטות בעמוד הבא אולם נותנות דגש לפרים הנבחנים.

בהזרעות חודשי החורף, קיימת דרישה לזרמה ממוינת. מרבית הזרמה המפורסמת בסקירה, נמצאת כבר בישראל ותשמר למגדלים לפי הזמנתם. אנו שוקלים להביא עוד זרמה לפי רמת הביקוש.

הזרעת העגלות, בלוח זה, תתחיל בקצב גבוה יותר מחודשים פברואר ומרץ. פיזור ההזרעות לפי הפרים המומלצים, חשוב ורצוי לא לשנות במידה ניכרת את ההמלצות. המלטות קשות מפריים שאינם בעלי מבחן, "כואבים" יותר ויש להשתמש בהם בזהירות הנדרשת.

רצוי וחשוב מאוד להקפיד להזריע את מספר ההזרעות הראשונות (1-3 בעגלות, 1-4 בפרות) לפי הגנטיקה המתוכננת בתכנת השידוך. רק בהזרעות המרובות, להתחיל ולהשתמש בזרמות הפוריות. החשיבות להתקדמות הגנטית ברפת והסיכוי הרב יותר להתעברות בהזרעות הראשונות, חשוב ומשפיע יותר לעומת פוריות הזרמה.

לכולם, התקדמות גנטית טובה ושימוש טוב בלוח הפרים, יואל זרון (המלצת שיאון, בעמוד הבא)

המלצת שיאון - דצמבר 2017

הערות	פרות	עגלות	חמ"מ PD17	שם ומספר הפר	
זרמות מהבנקים	6		885	7894	פטריק TV
	4	9	824	7733	איסר TV
	7		787	7508	ארגמן
	5	10	743	7633	ראלב ET
		9	738	7631	סיטבון TV
זרמות מהבנקים	3	8	702	7881	ג'יהול TV
	5		700	7889	דנקול
	3	10	689	7851	גרדן
זרמות מהבנקים	6		673	7814	מיסוי TV
	5		668	7852	גרנטי
מוגבל עד הזרעה 2		9	661	7424	ג'ייג'יי CV
	5		620	7838	סגריר
זרמות מהבנקים	4		551	7700	גדר
מוגבל עד הזרעה 2	5	11	543	7805	דוץ
	6		540	7813	מיקסר
זרמות מהבנקים	5	13	507	7850	גריטה TV
זרמות מהבנקים	5		494	7614	סימי
	5		1,049	9154	סלוקי G
	2	7	946	9157	סוג'י G
	2	7	821	9144	אייבר G
	5		702	9171	אוניל G
	5		605	9168	פגרנס G
	2	7	590	9153	סוטאג' TV G
	5			66667	בשר
	100	100			סה"כ