

# גירסה חדשה למערכת "נעה"

## שלום לכולם – גרסה חדשה 11.03 (להדפיס ולשמור)

- ✓ מומלץ לא לבצע התקנות בימי חמישי.
- ✓ למשקים שהתקינו את 11 ההתקנה של 11.02 תמשך זמן קצר מאוד.
- ✓ בשום אופן אין לכבות את המחשב לפני תום המהלך!!!

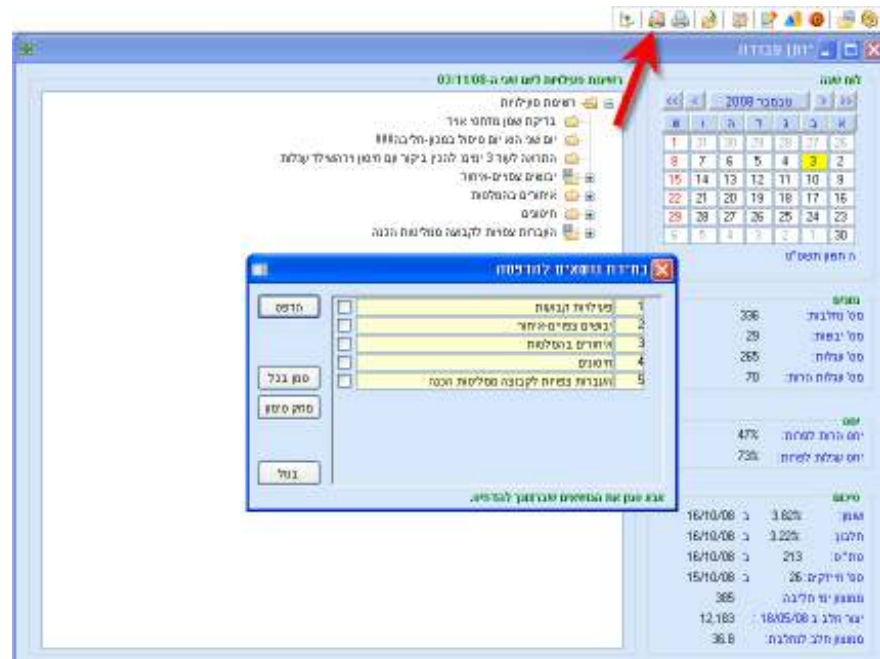
### פירוט השינויים בגרסה 11.03:

#### ניהול עדר

- **תוכנית ייצור** – כעת ניתן לראות בתוכנית הייצור את הפירוט של רשימת הפרות/עגלות הצפויות להמליט או להתייבש בדיוק באותו האופן שניתן היה בדוח הלגו, וזאת ע"י לחיצה כפולה על התא המתאים.
- **פירוט זימונים לביקור רופא** – דוח חדש המציג את פירוט זימוני הרופא העתידיים. גישה מהתפריט: ניהול עדר < ביקור רופא < דוח זימוני רופא.
- **דוח סיכום חודשי** – נוספה שורה המציגה את צריכת ח"י הממוצעת לפרה יבשה.
- **דוח סיכום חודשי** – נוספה שורה המציגה את מחיר המטרה הכולל את היטל המועצה.
- **דוח ייצור חלב לפי מרחק מהמלטה** – בדוח ייצור חלב לפי מרחק מהמלטה נוספה האפשרות לראות את פירוט הפרות ע"י לחיצה כפולה.
- **איפוס מספר תג בייבוש** – נוספה האפשרות לאפס מספר תג של פרה בעת דיווח ייבוש, גם מדיווח דרך כרטיס פרה וגם מדיווח ישיר מרשימת בני בקר.
- **העברת קובץ נוסף לחקלאית** – בעת העברת קבצים לחקלאית עובר קובץ נוסף המכיל את הרכב שקילות החלב. כל הקבצים לחקלאית עוברים אוטומטית לשרת הקבצים של ההתאחדות (FTP).
- **פסילה אחרי סנכרון** – פרה שהתחילה טיפול סנכרון ולאחר מכן נפסלה ע"י המזריע יוצאת מהמסך הסנכרון אוטומטית.
- **גישה לכרטיס ייצור של פרה מתוך כרטיס פרה** – ניתן להגיע לכרטיס ייצור של פרה המציג את סיכומי התחלובות הקודמות מתוך כרטיס פרה ע"י לחיצה על האייקון  עד היום ניתן היה להגיע לחלון זה רק דרך דוחות סיכום ביקורת החלב.
- **גרף ניתוח ייצור לקבוצה** – גרף חדש המציג את צריכת המזון היומית וייצור החלב היומי לכל קבוצה. גישה מהתפריט: ניהול עדר < דוחות ניהול עדר < גרף ניתוח יומי לקבוצה.
- **דוח הליכה עם הרופא** – כאשר לפרה הייתה פסילה היא תוצג בדוח בעמודה של "מס. הזרעות" עם הכיתוב: "פס" באדום. סיבת הפסילה תופיע בהערות. דוגמא:

כנויה	קבוצה	תאריך בדיקה	סיבת ביקור	ימים מהתחילת יובש	תחילת יובש	אבחנות	צינן גופני	טיפולים	תרופות	נס. הזר.	ת. הזר.	ת. דרל	חלב	הערות חפא
2181	יבשות	24-10-08	חיסון סלמושילד 2	655	7									פר מעבר: מסילה
		24-10-08	חיסון סלמושילד (400)	655	7		14-04-08-4.00							
		12-05-08	חיסון סלמושילד			חיסון כללי רופא		חיסון סלמושילד		5	20/09	09/07	3.7	
		12-05-08	רנטה + K99 חיסון			חיסון כללי רופא		חיסון סלמושילד		4	02/08	19/05	10.9	
		12-05-08	חיסון סלמושילד			חיסון כללי רופא		חיסון 99K + רנט		פס	10/07	18/02	11.3	לא הודרעה מוגל

- **יומן עבודה** – נוספה האפשרות ביומן העבודה לבחור נושאים להדפסה ע"י סימונם בחלון חדש, ששמו בחירת נושאים להדפסה. להפעלת אפשרות זו יש ללחוץ על האייקון המסומן בחץ בחלון הבא:



- **השוואת אוכלוסיות** – רכיב זה עבר שינוי בעיצוב של הדוח הסופי, כעת הוא ברור יותר (כך לפחות אנו מקווים...). בנוסף יש אפשרות להשוות בין פרות לפי גזע אב. לחיצה כפולה על תא בדוח מציג את רשימת הפרות הכלולות בו.
- **בקר חליבה סנסומטיק** – נוספה אפשרות להעברת נתונים לבקר החליבה החדש של סנסומטיק.
- **חיסונים < מפרט חיסונים** – בקביעת מפרט חיסונים ניתן להגדיר בשדה "תדירות" את הערך "חודשים". לאחר בחירת אפשרות זו נפתחת תיבה המאפשרת לקבוע מספר חודשים לתדירות החיסון.

- **פרמטר חדש לאלגוריתם השידוך** – בחלון אופציות ופרמטרים נוסף פרמטר חדש ששמו סף עליון המלטה קשה בנות בפר עבור עגלות, ערך ברירת המחדל הוא 3 ומומלץ לא לשנותו ללא התייעצות עם מדריכי נעה. דוגמת החלון באיור הבא:

שם פרמטר	ברירת מחדל	ערך משתמש
ימי מנחה לפרות	70.00	70.00
ימי מנחה למבכירות	90.00	90.00
גיל עגלות (בחודשים) להורעה	14.00	14.00
סף תמונת ולדות עבור פרים (לעגלות)	2.50	2.50
סף עליון המלטה קשה בנות הפר (לעגלות)	3.00	3.00

כאשר מריצים את מהלך השידוך של נטע המערכת תתייחס גם לפרמטר חדש זה ותאפשר שידוך של עגלות עם א"ה להמלטה קשה מעל הסף שנקבע, עם פרים בעלי הישנות או פרי חו"ל עם חישובי המרה.

- בחלון ממוצעי א"ה ושיפוט לפרות ועגלות מוצגים הנתונים לעגלות בשני קטגוריות: עגלות עד ועגלות מעל 12 חודשים, כמו כן מוצג הממוצע המשוקלל של התכנון (מחושב מחדש אחרי כל ריצת שידוך) שים חלון

במהלך ההרצה של התאמת פר לפרה מחליף החישוב הישיר של המלטה קשה בנות הפר את החישוב לפי זווית אגן.

- **חלון קביעת אחוזי שימוש** – ניתן לפתוח חלון פירוט המציג את הפרות שהותאמו ע"י לחיצה כפולה על כל תא בחלון.

- **ערכי סף לשידוך** – בעקבות שינויים בנטע בגרסה זו, השתנו הגדרות ברירת המחדל לערכי סף לשידוך. ברפתות שנוהגות לשנות ברירות המחדל של ערכי הסף לשידוך, יש להגדיר מחדש את ערכי הסף בחלון נטע < אופציות ופרמטרים < סטיות תקן לאומדנים. מומלץ להיוועץ במדריכי נעה לפני שינוי הגדרות של חלון זה.

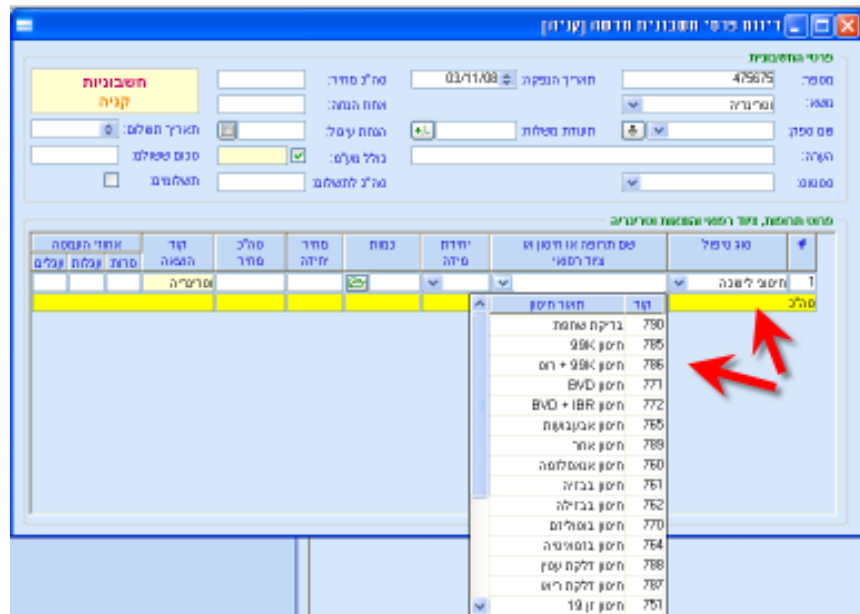
## כלכלי והזנה

- **למשתמשים ברכיב הכלכלי ובהזנה** - הגדרת מזונות ללא ניהול מלאי – ניתן להגדיר לכל מזון ומזון האם לנהל עבורו מלאי או לא. אפשרות זו חשובה במיוחד לגבי כל אותם מזונות "קטנים" כמו אבקת חלב או ויטמינים שהמשתמש איננו מעוניין בד"כ לנהל לגביהם מלאי, דוח רווח והפסד יתנהג בהתאם להגדרות של כל מזון. רצוי לעבור על רשימת המזונות ולסמן "לא" לאותם מזונות שאיננו מעוניינים לנהל עבורם מלאי.

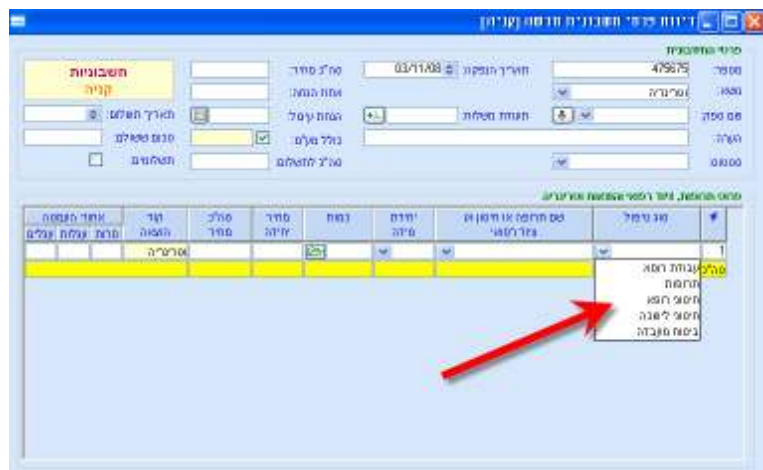
- **הגדרת מזון מחולק בעגלות או "עוקף בקר הזנה"** – כאשר מזון מוגדר כמזון המחולק בעגלה (רוב המזונות במשק) נעה יודעת לחשב בעצמה את העמסה לשלוחות. הבעיה מתעוררת כאשר ישנם מזונות שאינם מחולקים דרך העגלה והבקרית (עוקף בקרית, למשל ויטמינים) או ישירות לבני הבקר (אבקת חלב). במצב כזה נעה כמובן לא יודעת כיצד להעמיס את המזון לשלוחות. יש למחוק את הסימון בתיבה המתאימה (איור למטה) למזונות אלו, המערכת תבקש מכם לדווח אחוזי העמסה לשלוחות בעת דיווח קנייה למזונות אלו.



• **כלכלי < הפרדה בחיסונים** – בעת דיווח חשבונית בנושא וטרינריה ישנה כעת הפרדה בין חיסוני לשכה לחיסוני רופא. במידה והמשתמש בוחר חיסוני לשכה ניתן לבחור מתוך רשימת חיסונים, כפי שניתן לראות באיור בהמשך



• **כלכלי < חיסוני לשכה** – חיסוני לשכה ניתן לדווח תחת הנושא וטרינריה בעת דיווח חשבוניות ותעודות משלוח. דוגמא באיור הבא:



בברכה, צוות נעה